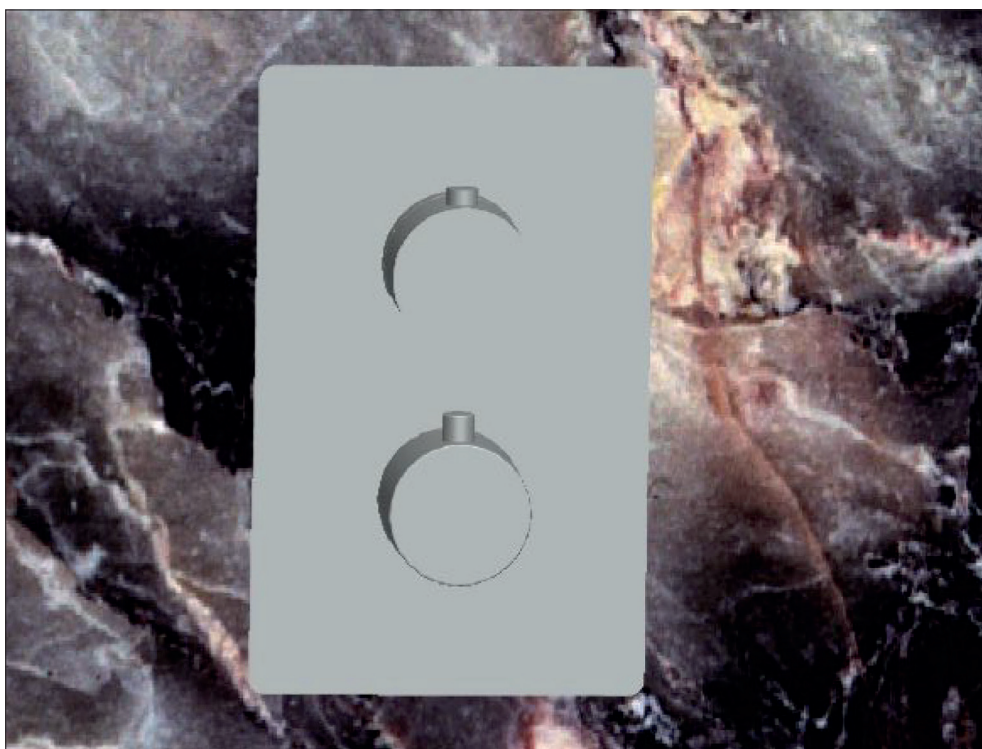


LTA 1002

Unterputz-Duscharmatur

BERNSTEIN
stilvoll leben

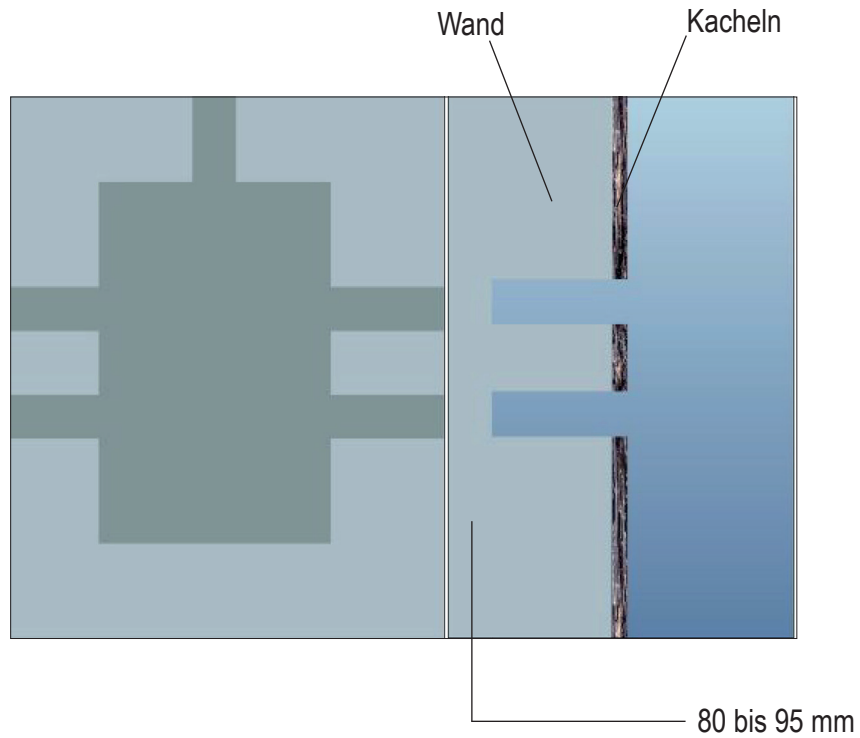


MONTAGEANLEITUNG

Stand SEPT 2016

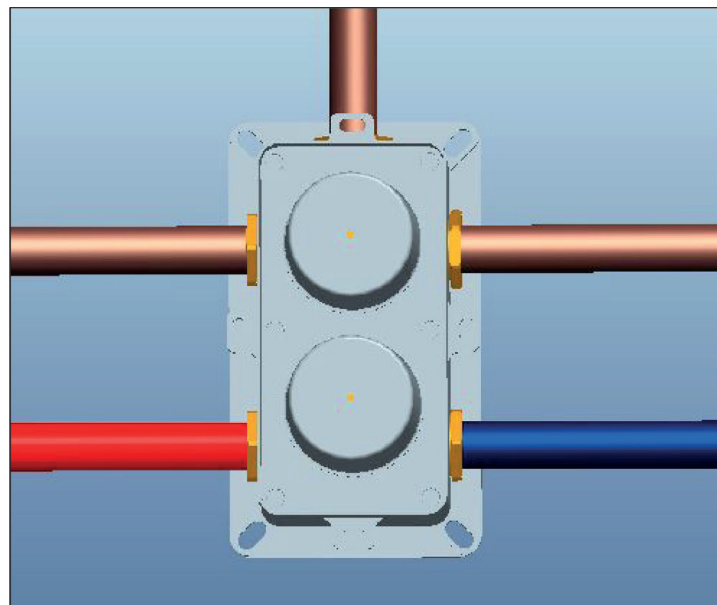
1

Bohren Sie in die Wand ein 80 bis 95mm tiefes Loch.



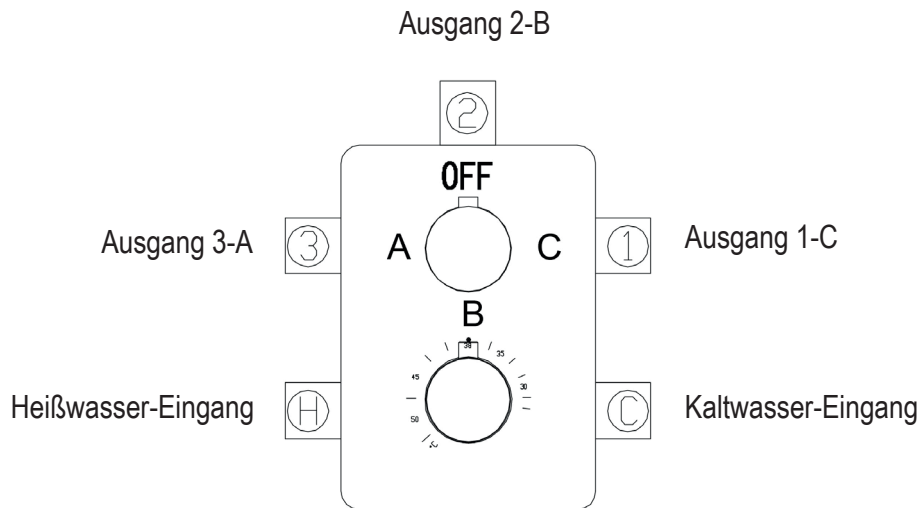
2

Setzen Sie den Unterputz-Grundkörper in das Loch ein und verbinden Sie die Wasserleitungen mit dem Unterputz-Grundkörper.



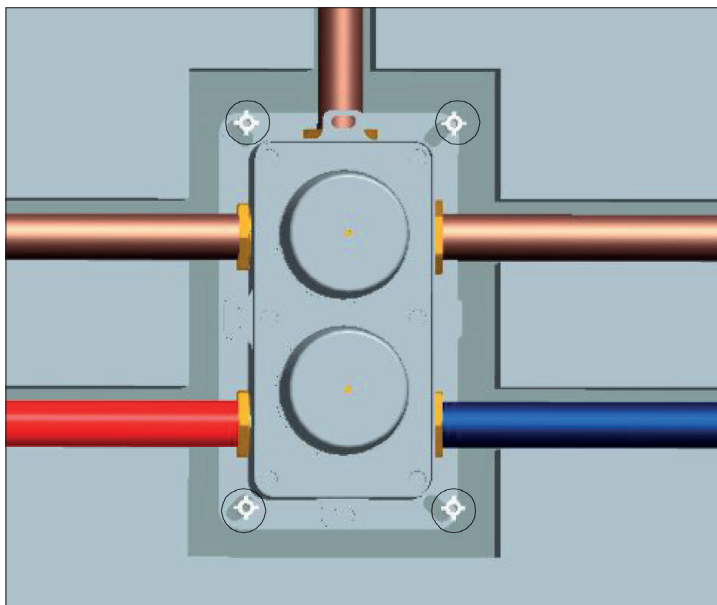
3

Schließen Sie die Leitungen ihren Funktionen entsprechend an.



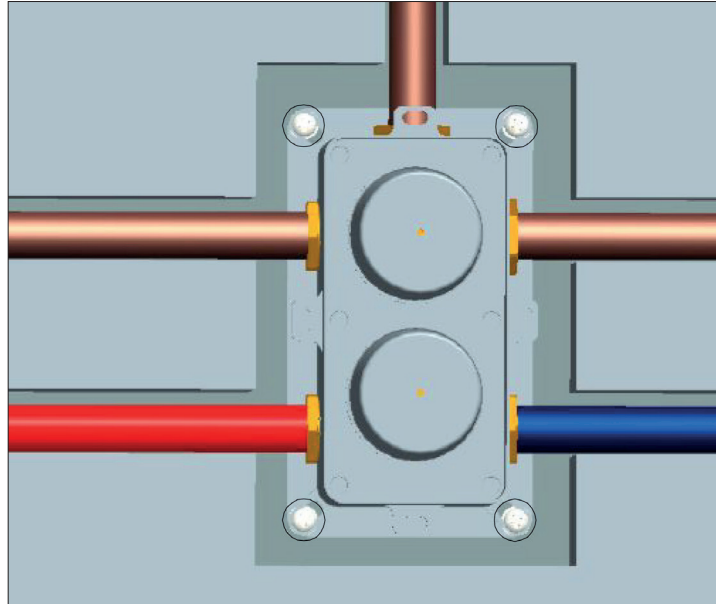
4

Bohren Sie Löcher für die Schrauben des Unterputz-Grundkörpers und setzen Sie die Dübel ein.



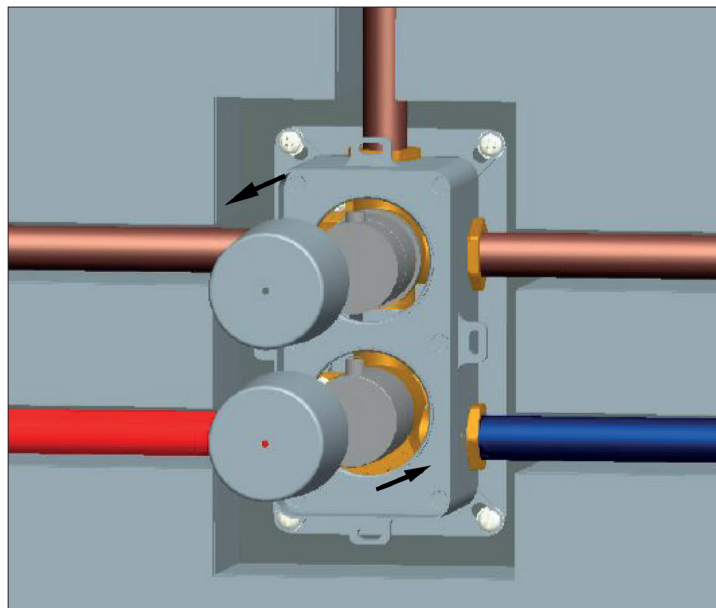
5

Ziehen Sie anschließend die Schrauben fest.



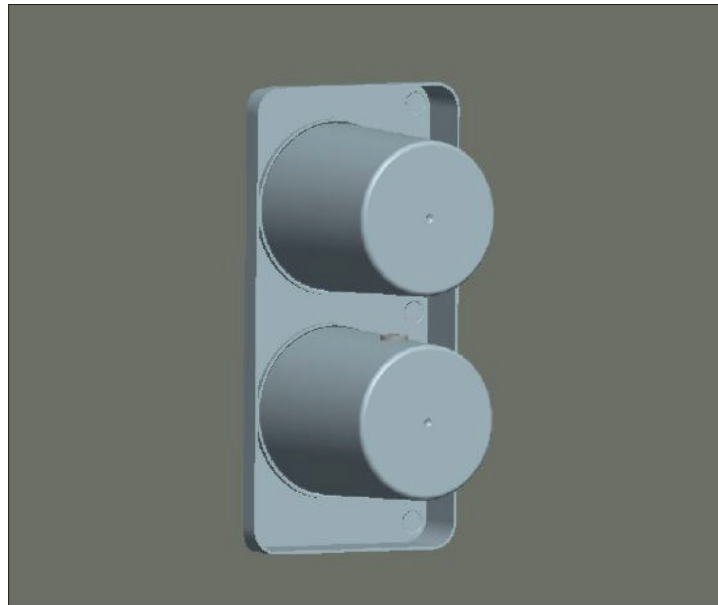
6

Nehmen Sie die drei Schutzkappen ab und montieren Sie die Griffe. Führen Sie eine Dichtigkeitskontrolle durch, indem Sie heißes, kaltes und Mischwasser laufen lassen.



7

Entfernen Sie die Griffe wieder und ersetzen Sie sie durch die Schutzkappen. Verputzen Sie dann die Wand.



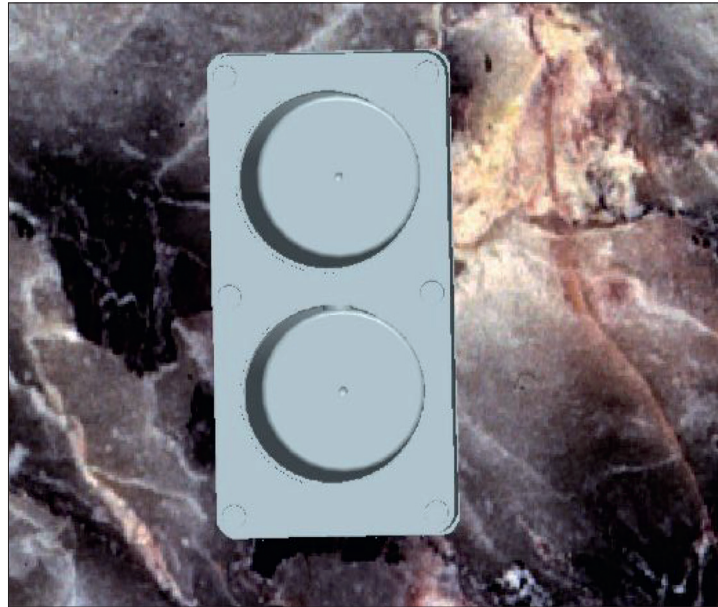
8

Fliesen Sie anschließend die Wand.



9

Schneiden Sie die Form für die Armatur.



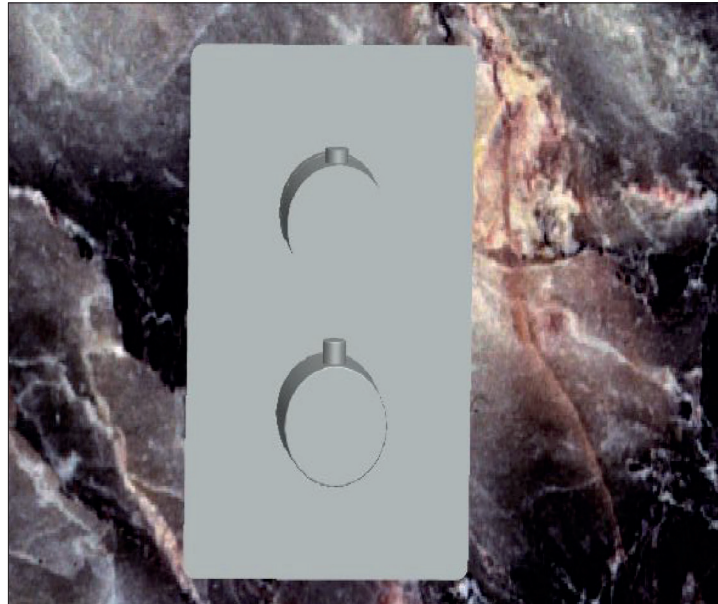
10

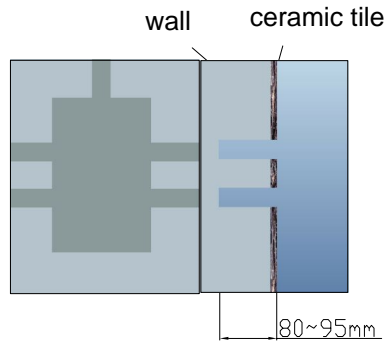
Nehmen Sie die Schutzkappen ab und montieren Sie die Platte der Armatur.



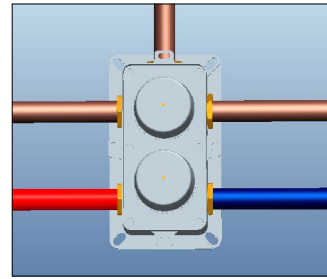
11

Montieren Sie die Griffe, ziehen Sie die Schrauben an und prüfen Sie zum Schluß die Dichtigkeit bei geschlossenen Hähnen.

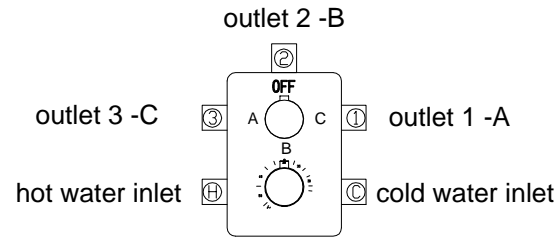




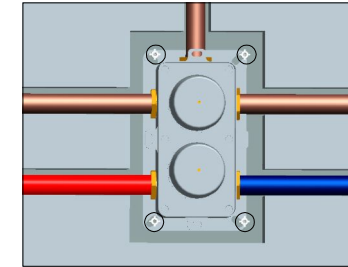
- ① slotting in the wall the depth of hole is from 80 to 95mm



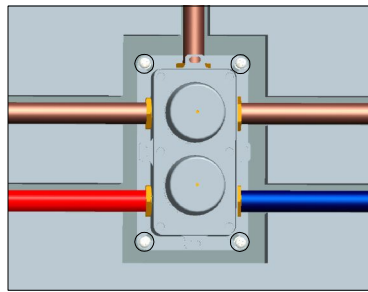
- ② put the installation box in the slot and connect water pipe



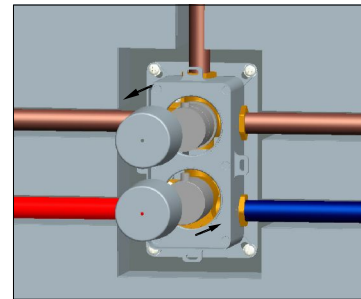
- ③ connect the pipes according to functions



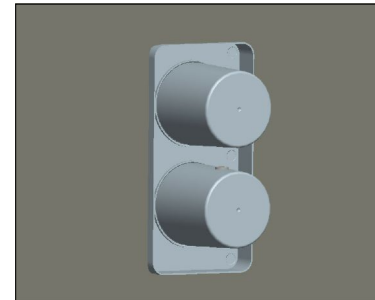
- ④ put the installation box, and drill holes on the wall, insert the plastic expansion screws



- ⑤ tight self-tapping screws



- ⑥ take out the two caps, install handles, do water testing make sure there is no leakage problem



- ⑦ uninstall the handles, and replace the caps, then cement up the wall



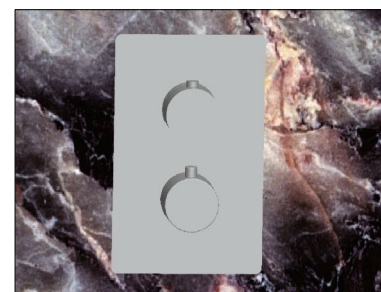
- ⑧ tile the wall



- ⑨ cut the bulged edge



- ⑩ take out the caps, install the plate



- ⑪ install the handles, lock screw of handles with inner hex key screw

INSTALLATION MANUAL
LTA1002